

УНИВЕРСАЛЬНЫЕ ГОРЕЛКИ TIG

СПЕЦИФИКАЦИИ



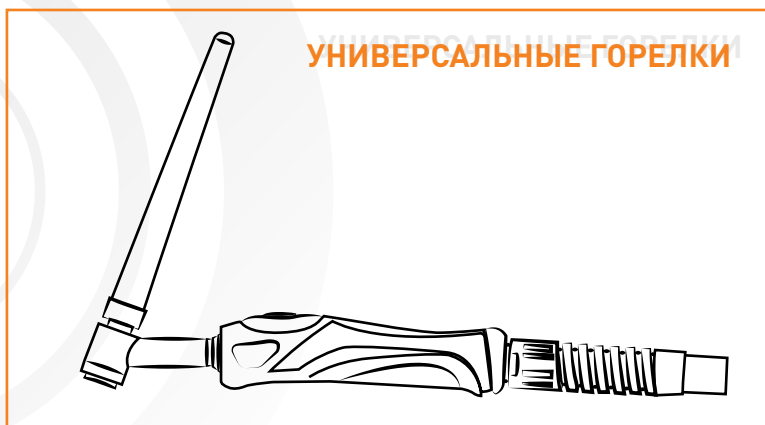
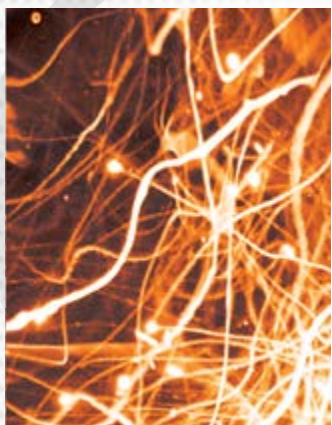
По вопросам продаж и поддержки обращайтесь:

Архангельск (8182)63-90-72
Астана +7(7172)727-132
Белгород (4722)40-23-64
Брянск (4832)59-03-52
Владивосток (423)249-28-31
Волгоград (844)278-03-48
Вологда (8172)26-41-59
Воронеж (473)204-51-73
Екатеринбург (343)384-55-89
Иваново (4932)77-34-06
Ижевск (3412)26-03-58
Казань (843)206-01-48

Калининград (4012)72-03-81
Калуга (4842)92-23-67
Кемерово (3842)65-04-62
Киров (8332)68-02-04
Краснодар (861)203-40-90
Красноярск (391)204-63-61
Курск (4712)77-13-04
Липецк (4742)52-20-81
Магнитогорск (3519)55-03-13
Москва (495)268-04-70
Мурманск (8152)59-64-93
Набережные Челны (8552)20-53-41

Нижний Новгород (831)429-08-12
Новокузнецк (3843)20-46-81
Новосибирск (383)227-86-73
Орел (4862)44-53-42
Оренбург (3532)37-68-04
Пенза (8412)22-31-16
Пермь (342)205-81-47
Ростов-на-Дону (863)308-18-15
Рязань (4912)46-61-64
Самара (846)206-03-16
Санкт-Петербург (812)309-46-40
Саратов (845)249-38-78

Смоленск (4812)29-41-54
Сочи (862)225-72-31
Ставрополь (8652)20-65-13
Тверь (4822)63-31-35
Томск (3822)98-41-53
Тула (4872)74-02-29
Тюмень (3452)66-21-18
Ульяновск (8422)24-23-59
Уфа (347)229-48-12
Челябинск (351)202-03-61
Череповец (8202)49-02-64
Ярославль (4852)69-52-93



УНИВЕРСАЛЬНЫЕ ГОРЕЛКИ

В КОМПЛЕКТЕ:

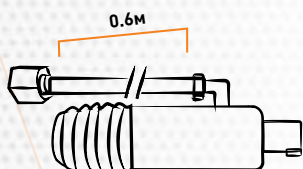


2/3/5 pin



M12x1

ДОПОЛНИТЕЛЬНО:



TIG PLUG

Горелки TIG 9 и TIG 17 подключаются к мощным аппаратам для сварки на малых токах, в труднодоступных местах, для тонкой работы.

Код	Марка	Наименование
1520.690.603	SA1401-03	TIG 9 M12x1, 4м
1520.630.603	SA1801-03	TIG 9 M12x1, 8м
1508.690.603	SB1401-03	TIG 9F M12x1, 4м гибкая
1508.630.603	SB1801-03	TIG 9F M12x1, 8м, гибкая
1526.690.603	SF1401-03	TIG 17 M12x1, 4м
1526.630.603	SF1801-03	TIG 17 M12x1, 8м
1509.690.603	SG1401-03	TIG 17F M12x1, 4м гибкая
1509.630.603	SG1801-03	TIG 17F M12x1, 8м гибкая
1523.690.603	SK1401-03	TIG 26 M12x1, 4м
1523.630.603	SK1801-03	TIG 26 M12x1, 8м
1518.690.603	SL1401-03	TIG 26F M12x1, 4м гибкая
1518.630.603	SL1801-03	TIG 26F M12x1, 8м гибкая

- Горелки выгодно отличаются от аналогов тем, что изначально комплектуются управляющими разъемами 2/3/5 pin.
- Все горелки должны дополнительно укомплектовываться силовыми разъемами TIG PLUG с газовым шлангом 0.6м и соответствующим аппаратной части фитингом.

Модели аппаратов TIG сварки марки AuroraPRO для которых могут применяться данные горелки: **INTER TIG 200, INTER TIG 200 Pulse, INTER TIG 200 AC/DC Pulse, INTER TIG 250, INTER TIG 250 AC/DC, INTER TIG 300, IRONMAN 200 AC/DC.** Для аппаратов AuroraPRO необходим TIG PLUG 50 с газовым шлангом 0.6м с фитингом 3/8G.

ВАЖНО!

Данные горелки **не укомплектованы** силовым разъемом.

Дополнительно к горелкам можно приобрести расходный материал и сменные комплектующие, соответствующие мощности горелок (см. стр. 27-28).



	TIG 9 (9F)	TIG 17 (17F)	TIG 26 (26F)
Охлаждение	Воздух	Воздух	Воздух
Длина	4м, 8м	4м, 8м	4м, 8м
Рабочий цикл 35% DC	110A	140A	180A
Рабочий цикл 35% AC	95A	125A	150A
Диаметр электрода	0.5-1.6мм	0.5-2.4мм	0.5-4мм

По вопросам продаж и поддержки обращайтесь:

Архангельск (8182)63-90-72	Калининград (4012)72-03-81	Нижний Новгород (831)429-08-12	Смоленск (4812)29-41-54
Астана +7(7172)727-132	Калуга (4842)92-23-67	Новокузнецк (3843)20-46-81	Сочи (862)225-72-31
Белгород (4722)40-23-64	Кемерово (3842)65-04-62	Новосибирск (383)227-86-73	Ставрополь (8652)20-65-13
Брянск (4832)59-03-52	Киров (8332)68-02-04	Орел (4862)44-53-42	Тверь (4822)63-31-35
Владивосток (423)249-28-31	Краснодар (861)203-40-90	Оренбург (3532)37-68-04	Томск (3822)98-41-53
Волгоград (844)278-03-48	Красноярск (391)204-63-61	Пенза (8412)22-31-16	Тула (4872)74-02-29
Вологда (8172)26-41-59	Курск (4712)77-13-04	Пермь (342)205-81-47	Тюмень (3452)66-21-18
Воронеж (473)204-51-73	Липецк (4742)52-20-81	Ростов-на-Дону (863)308-18-15	Ульяновск (8422)24-23-59
Екатеринбург (343)384-55-89	Магнитогорск (3519)55-03-13	Рязань (4912)46-61-64	Уфа (347)229-48-12
Иваново (4932)77-34-06	Москва (495)268-04-70	Самара (846)206-03-16	Челябинск (351)202-03-61
Ижевск (3412)26-03-58	Мурманск (8152)59-64-93	Санкт-Петербург (812)309-46-40	Череповец (8202)49-02-64
Казань (843)206-01-48	Набережные Челны (8552)20-53-41	Саратов (845)249-38-78	Ярославль (4852)69-52-93

www.aurora.nt-rt.ru || aur@nt-rt.ru