

КОМПЛЕКТНЫЕ ГОРЕЛКИ TIG-17, 26

СПЕЦИФИКАЦИИ



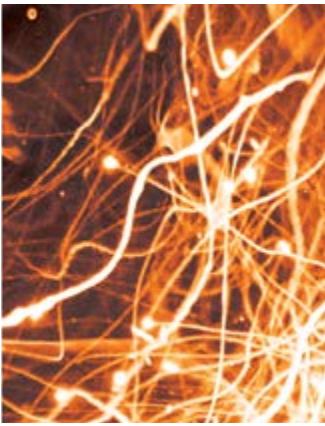
По вопросам продаж и поддержки обращайтесь:

Архангельск (8182)63-90-72
Астана +7(7172)727-132
Белгород (4722)40-23-64
Брянск (4832)59-03-52
Владивосток (423)249-28-31
Волгоград (844)278-03-48
Вологда (8172)26-41-59
Воронеж (473)204-51-73
Екатеринбург (343)384-55-89
Иваново (4932)77-34-06
Ижевск (3412)26-03-58
Казань (843)206-01-48

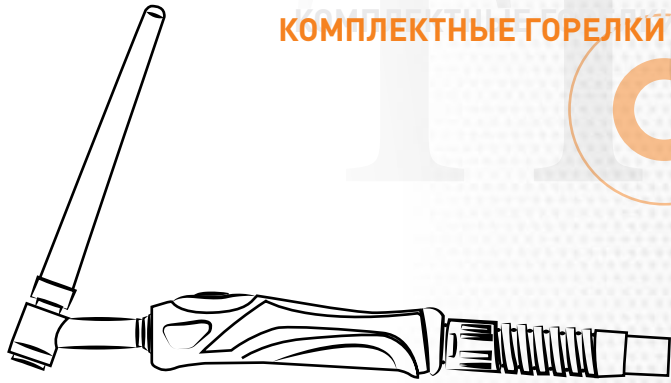
Калининград (4012)72-03-81
Калуга (4842)92-23-67
Кемерово (3842)65-04-62
Киров (8332)68-02-04
Краснодар (861)203-40-90
Красноярск (391)204-63-61
Курск (4712)77-13-04
Липецк (4742)52-20-81
Магнитогорск (3519)55-03-13
Москва (495)268-04-70
Мурманск (8152)59-64-93
Набережные Челны (8552)20-53-41

Нижний Новгород (831)429-08-12
Новокузнецк (3843)20-46-81
Новосибирск (383)227-86-73
Орел (4862)44-53-42
Оренбург (3532)37-68-04
Пенза (8412)22-31-16
Пермь (342)205-81-47
Ростов-на-Дону (863)308-18-15
Рязань (4912)46-61-64
Самара (846)206-03-16
Санкт-Петербург (812)309-46-40
Саратов (845)249-38-78

Смоленск (4812)29-41-54
Сочи (862)225-72-31
Ставрополь (8652)20-65-13
Тверь (4822)63-31-35
Томск (3822)98-41-53
Тула (4872)74-02-29
Тюмень (3452)66-21-18
Ульяновск (8422)24-23-59
Уфа (347)229-48-12
Челябинск (351)202-03-61
Череповец (8202)49-02-64
Ярославль (4852)69-52-93



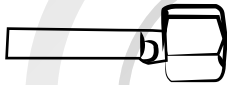
КОМПЛЕКТНЫЕ ГОРЕЛКИ



В КОМПЛЕКТЕ:



2 pin

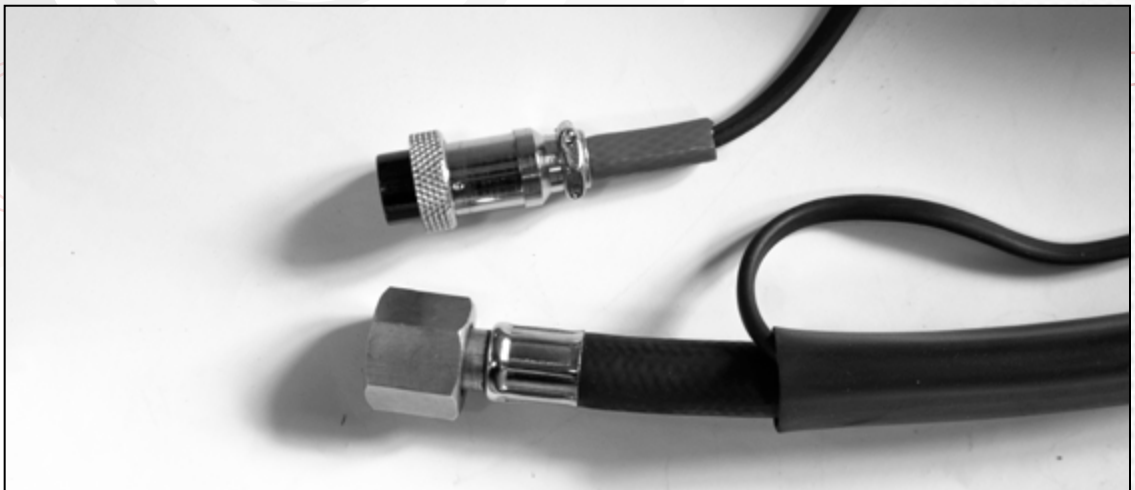


3/8G

Код	Марка	Наименование
1526.690.700	SF1402-00	TIG 17 2pin, 3/8G, 4m
1526.630.700	SF1802-00	TIG 17 2pin, 3/8G, 8m
1523.690.700	SK1402-00	TIG 26 2pin, 3/8G, 4m
1523.630.700	SK1802-00	TIG 26 2pin, 3/8G, 8m

- Горелки изначально укомплектованы управляющим разъемом 2 pin.
- Укомплектован разъемом 3/8 G под газ, он же — силовой.

Модели аппаратов TIG сварки марки AuroraPRO для которых могут применяться данные горелки: **INTER TIG 200**, **INTER TIG 250**, **INTER TIG 300**, **IRONMAN 200 AC/DC**.



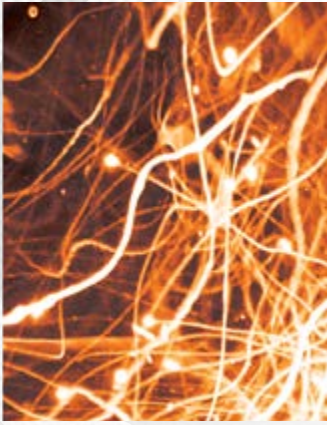
ВАЖНО!

Данные горелки готовы для подключения к TIG аппаратам.

- ✓ Дополнительно к горелкам можно приобрести расходный материал и сменные комплектующие, соответствующие мощности горелок (см. стр. 27-28).



	TIG 17	TIG 26
Охлаждение	Воздух	Воздух
Длина	4м, 8м	4м, 8м
Рабочий цикл 35% DC	140А	180А
Рабочий цикл 35% AC	125А	150А
Диаметр электрода	0.5-2.4мм	0.5-4мм



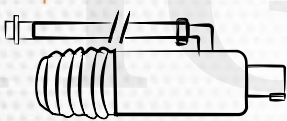
КОМПЛЕКТНЫЕ ГОРЕЛКИ

В КОМПЛЕКТЕ:



2/3/5 pin

0.6M

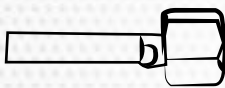


TIG PLUG

Код	Марка	Наименование
1523.696.000	SK1410-00	TIG 26 2/3/5pin, PLUG 50, AC/DC, 4m
1523.636.000	SK1810-00	TIG 26 2/3/5pin, PLUG 50, AC/DC, 8m

- Горелки выгодно отличаются от аналогов тем, что изначально комплектуются управляющими разъемами 2/3/5 pin.
- Горелки уже оснащены силовым TIG PLUG 50 с газовым 0.6 метра шлангом с б/р фитингом под газ.
- В случае несовпадения газового коннектора с аппаратной частью, необходимо приобрести дополнительно соответствующий аппаратной части фитинг.

ДОПОЛНИТЕЛЬНО:



3/8G

Модели аппаратов TIG сварки марки AuroraPRO для которых могут применяться данные горелки: **INTER TIG 200, INTER TIG 200 AC/DC PULSE, INTER TIG 200 Pulse, INTER TIG 250, INTER TIG 250 AC/DC, INTER TIG 300, IRONMAN 200 AC/DC**, (для этих аппаратов необходим газовый шланг коннекта с б/р на 3/8 G).



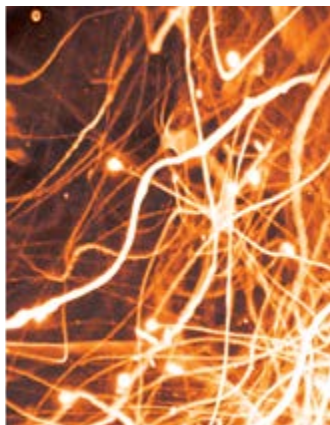
ВАЖНО!

Данные горелки готовы для подключения к TIG аппаратам.

✓ Дополнительно к горелкам можно приобрести расходный материал и сменные комплектующие, соответствующие мощности горелок (см. стр. 27-28).



	TIG 26
Охлаждение	Воздух
Длина	4м, 8м
Рабочий цикл 35% DC	180A
Рабочий цикл 35% AC	150A
Диаметр электрода	0.5-4мм



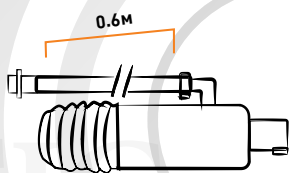
КОМПЛЕКТНЫЕ ГОРЕЛКИ С ВОДЯНЫМ ОХЛАЖДЕНИЕМ



В КОМПЛЕКТЕ:



2/3/5 pin



TIG PLUG

Код	Марка	Наименование
1502.696.700	SR1412-00	TIG 18 2/3/5pin, PLUG 50, 4m
1502.636.700	SR1812-00	TIG 18 2/3/5pin, PLUG 50, 8m

- Горелки выгодно отличаются от аналогов тем, что изначально комплектуются управляющими разъемами 2/3/5 pin.
- Горелки уже оснащены силовым TIG PLUG 50 с газовым 0.6 метра шлангом с б/р фитингом под газ, а также б/р фитингом под воду.
- В случае несовпадения газового коннектора с аппаратной частью, необходимо приобрести дополнительно соответствующий аппаратной части коннектор.

ДОПОЛНИТЕЛЬНО:



3/8 G

Модели аппаратов TIG сварки марки AuroraPRO для которых могут применяться данные горелки: **INTER TIG 200, INTER TIG 200 AC/DC, INTERTIG 200 AC/DC PULSE, INTER TIG 250, INTER TIG 250 AC/DC, INTER TIG 300, INTER TIG 200 Pulse, IRONMAN 200 AC/DC, IRONMAN 315 AC/DC, IRONMAN 315 AC/DC PULSE, IRONMAN 500 AC/DC** (для этих аппаратов необходима замена на газовом шланге коннекта с б/р на 3/8 G; **для IRONMAN 500 AC/DC необходимо снять TIG PLUG**).



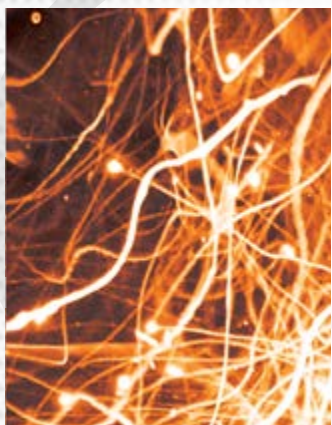
ВАЖНО!

Данные водоохлаждаемые горелки готовы для подключения к TIG аппаратам.

- ✓ Дополнительно к горелкам можно приобрести расходный материал и сменные комплектующие, соответствующие мощности горелок (см. стр. 27-28).



	TIG 18
Охлаждение	Вода
Длина	4м, 8м
Рабочий цикл 35% DC	320A
Рабочий цикл 35% AC	240A
Диаметр электрода	0.5-4мм



КОМПЛЕКТНЫЕ ГОРЕЛКИ С ВОДЯНЫМ ОХЛАЖДЕНИЕМ



В КОМПЛЕКТЕ:



2 pin



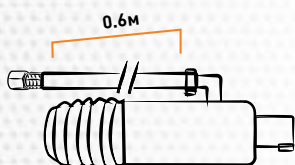
3 pin



5 pin

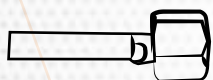


7 pin



TIG PLUG

ДОПОЛНИТЕЛЬНО:



3/8G

Код	Марка	Наименование
1502.696.100	SA1416-00	TIG 18 2/3/5/7 pin, M10x1, 4м
1502.636.100	SR1816-00	TIG 18 2/3/5/7 pin, M10x1, 8м

- Горелки выгодно отличаются от аналогов тем, что изначально комплектуются управляющими разъемами 2/3/5/7 pin, а также кабелем для ДУ.
- Горелки уже оснащены силовым TIG PLUG 50, а также шлангом с коннектором под газ M10x1 и б/р фитингом под воду.
- В случае несовпадения газового коннектора с аппаратной частью, необходимо приобрести дополнительно соответствующий аппаратной части коннектор.

Модели аппаратов TIG сварки марки AuroraPRO для которых могут применяться данные горелки: **INTER TIG 250**, **INTER TIG 300**, **INTER TIG 250 AC/DC**, **IRONMAN 315 AC/DC**, **IRONMAN 315 AC/DC Pulse**, **IRONMAN 315 Pulse**, **IRONMAN 500 AC/DC** (для этих аппаратов необходима замена на газовом шланге коннекта с M10x1 на 3/8 G).

Также необходимо помнить, что на аппаратах **INTER TIG 250 AC/DC**, **IRONMAN 315 AC/DC**, **IRONMAN 315 AC/DC Pulse**, **IRONMAN 315 Pulse** смонтированы управляющие разъемы другого типа (2 pin «мама»). Можно использовать разъемы от горелок, которые поставляются непосредственно с аппаратами (2 pin «папа») или приобрести новый.

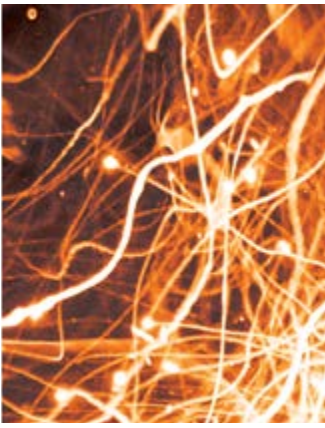
ВАЖНО!

Данные водоохлаждаемые горелки готовы для подключения к TIG аппаратам.

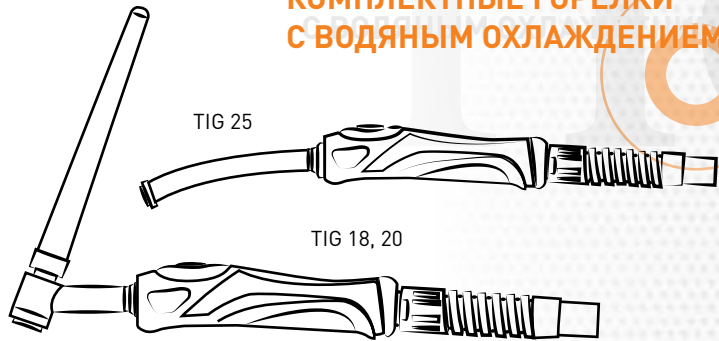
- ✓ Дополнительно к горелкам можно приобрести расходный материал и сменные комплектующие, соответствующие мощности горелок (см. стр. 27-28).



	TIG 18
Охлаждение	Вода
Длина	4м, 8м
Рабочий цикл 35% DC	320A
Рабочий цикл 35% AC	240A
Диаметр электрода	0.5-4мм



КОМПЛЕКТНЫЕ ГОРЕЛКИ С ВОДЯНЫМ ОХЛАЖДЕНИЕМ



В КОМПЛЕКТЕ:



2/3/5 pin



M12x1

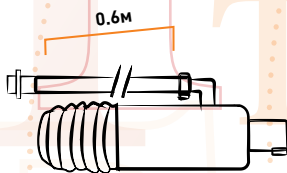


3/8G



1/4G

ДОПОЛНИТЕЛЬНО:



TIG PLUG

Код	Марка	Наименование
1502.690.603	SR1401-02	TIG 18 2/3/5 pin, M12x1, 1/4G, 3/8G, 4m
1502.630.603	SR1801-03	TIG 18 2/3/5 pin, M12x1, 1/4G, 3/8G, 8m
1513.690.603	SV1401-03	TIG 20 2/3/5 pin, M12x1, 1/4G, 3/8G, 4m
1513.630.603	SV1801-03	TIG 20 2/3/5 pin, M12x1, 1/4G, 3/8G, 8m
1510.690.600	SW1401-00	TIG 25 2/3/5 pin, M12x1, 1/4G, 3/8G, 4m
1510.630.600	SW1801-00	TIG 25 2/3/5 pin, M12x1, 1/4G, 3/8G, 8m

• Горелки выгодно отличаются от аналогов тем, что изначально комплектуются управляющими разъемами 2/3/5 pin.

• Горелки выполнены по EBPO стандарту с коннекторами: силовой шланг M12x1, газовый шланг 1/4G, водный шланг 3/8G.

• Все горелки должны дополнительно укомплектовываться силовыми разъемами TIG PLUG 50 со шлангом на воду 0.6м с б/р соединителем.

Модели аппаратов TIG сварки марки AuroraPRO для которых могут применяться данные горелки: **INTER TIG 250**, **INTER TIG 300**, **INTER TIG 250 AC/DC**, **IRONMAN 315 AC/DC**, **IRONMAN 315 AC/DC Pulse**, **IRONMAN 315 Pulse**, **IRONMAN 500 AC/DC** (для этих аппаратов необходима замена на газовом шланге коннекта с 1/4G на 3/8G).

Также необходимо помнить, что на аппаратах **INTER TIG 250 AC/DC**, **IRONMAN 315 AC/DC**, **IRONMAN 315 AC/DC Pulse**, **IRONMAN 315 Pulse** смонтированы управляющие разъемы другого типа (2 pin «мама»). Можно использовать разъемы от горелок, которые поставляются непосредственно с аппаратами (2 pin «папа») или приобрести новый.

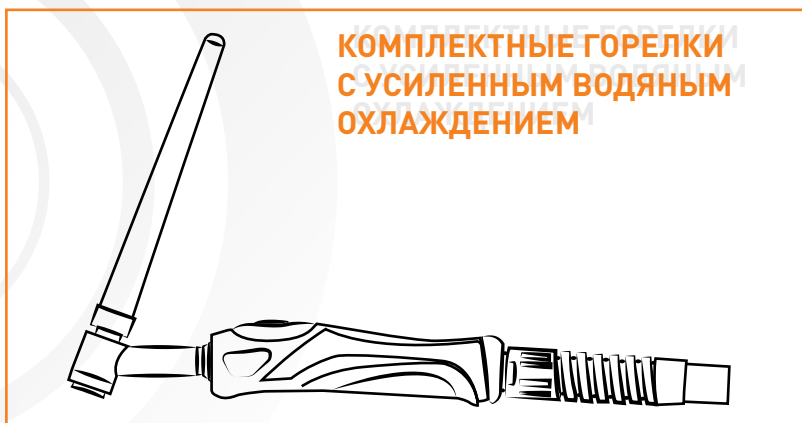
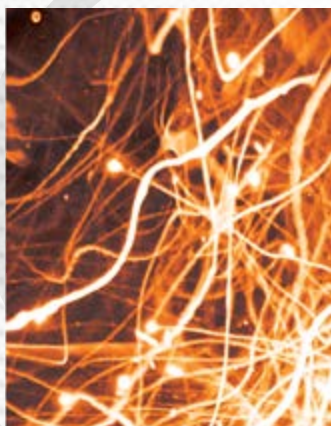
✓ Дополнительно к горелкам можно приобрести расходный материал и сменные комплектующие, соответствующие мощности горелок (см. стр. 27-28).

ВАЖНО!

Данные горелки выполнены по **EBPO стандарту** подключений.

	TIG 18	TIG 20	TIG 25
Охлаждение	Вода	Вода	Вода
Длина	4м, 8м	4м, 8м	4м, 8м
Рабочий цикл 100% DC	320A	250A	250A
Рабочий цикл 100% AC	240A	220A	220A
Диаметр электрода	0.5-4мм	0.5-3.2мм	0.5-3.2мм





**КОМПЛЕКТНЫЕ ГОРЕЛКИ
С УСИЛЕННЫМ ВОДЯНЫМ
ОХЛАЖДЕНИЕМ**

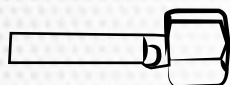
В КОМПЛЕКТЕ:



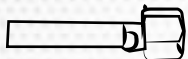
2/3/5 pin



M12x1

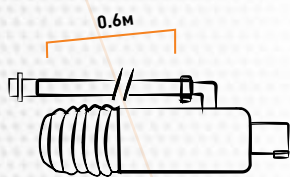


3/8G



1/4G

ДОПОЛНИТЕЛЬНО:



TIG PLUG

Код	Марка	Наименование
1502.669.060	SR11401-00	TIG 18 SUPER TS 2/3/5 pin, M12x1, 1/4G, 3/8G, 4m
1502.663.060	S11801-00	TIG 18 SUPER TS 2/3/5 pin, M12x1, 1/4G, 3/8G, 8m
1513.669.060	SV1401-00	TIG 20 SUPER TS 2/3/5 pin, M12x1, 1/4G, 3/8G, 4m
1513.663.060	SV1801-00	TIG 20 SUPER TS 2/3/5 pin, M12x1, 1/4G, 3/8G, 8m

• Горелки выгодно отличаются от аналогов тем, что изначально комплектуются управляющими разъемами 2/3/5 pin.

• Горелки выполнены по EBPO стандарту с коннекторами: силовой шланг M12x1, газовый шланг 1/4G, водный шланг 3/8G.

• Все горелки должны дополнительно укомплектовываться силовыми разъемами TIG PLUG 50 со шлангом на воду 0.6м с б/р соединителем.

Модели аппаратов TIG сварки марки AuroraPRO для которых могут применяться данные горелки: **INTER TIG 250**, **INTER TIG 300**, **INTER TIG 250 AC/DC**, **IRONMAN 315 AC/DC**, **IRONMAN 315 AC/DC Pulse**, **IRONMAN 315 Pulse**, **IRONMAN 500 AC/DC** (для этих аппаратов необходима замена на газовом шланге коннекта с 1/4G на 3/8G).

Также необходимо помнить, что на аппаратах **INTER TIG 250 AC/DC**, **IRONMAN 315 AC/DC**, **IRONMAN 315 AC/DC Pulse**, **IRONMAN 315 Pulse** смонтированы управляющие разъемы другого типа (2 pin «мама»). Можно использовать разъемы от горелок, которые поставляются непосредственно с аппаратами (2 pin «папа») или приобрести новый.



Дополнительно к горелкам можно приобрести расходный материал и сменные комплектующие, соответствующие мощности горелок (см. стр. 27-28).

ВАЖНО!

Данные горелки выполнены по **EBPO стандарту** подключений.



	TIG 18 SUPER	TIG 20 SUPER
Охлаждение	Вода	Вода
Длина	4м, 8м	4м, 8м
Рабочий цикл 100% DC	320A	250A
Рабочий цикл 100% AC	240A	220A
Диаметр электрода	0.5-4мм	0.5-3.2мм

По вопросам продаж и поддержки обращайтесь:

Архангельск (8182)63-90-72	Калининград (4012)72-03-81	Нижний Новгород (831)429-08-12	Смоленск (4812)29-41-54
Астана +7(7172)727-132	Калуга (4842)92-23-67	Новокузнецк (3843)20-46-81	Сочи (862)225-72-31
Белгород (4722)40-23-64	Кемерово (3842)65-04-62	Новосибирск (383)227-86-73	Ставрополь (8652)20-65-13
Брянск (4832)59-03-52	Киров (8332)68-02-04	Орел (4862)44-53-42	Тверь (4822)63-31-35
Владивосток (423)249-28-31	Краснодар (861)203-40-90	Оренбург (3532)37-68-04	Томск (3822)98-41-53
Волгоград (844)278-03-48	Красноярск (391)204-63-61	Пенза (8412)22-31-16	Тула (4872)74-02-29
Вологда (8172)26-41-59	Курск (4712)77-13-04	Пермь (342)205-81-47	Тюмень (3452)66-21-18
Воронеж (473)204-51-73	Липецк (4742)52-20-81	Ростов-на-Дону (863)308-18-15	Ульяновск (8422)24-23-59
Екатеринбург (343)384-55-89	Магнитогорск (3519)55-03-13	Рязань (4912)46-61-64	Уфа (347)229-48-12
Иваново (4932)77-34-06	Москва (495)268-04-70	Самара (846)206-03-16	Челябинск (351)202-03-61
Ижевск (3412)26-03-58	Мурманск (8152)59-64-93	Санкт-Петербург (812)309-46-40	Череповец (8202)49-02-64
Казань (843)206-01-48	Набережные Челны (8552)20-53-41	Саратов (845)249-38-78	Ярославль (4852)69-52-93

www.aurora.nt-rt.ru || aur@nt-rt.ru